

Fahrzeugbauteile / Karosseriebauteile / Beleuchtung

LED-Stripes

Montageanleitung

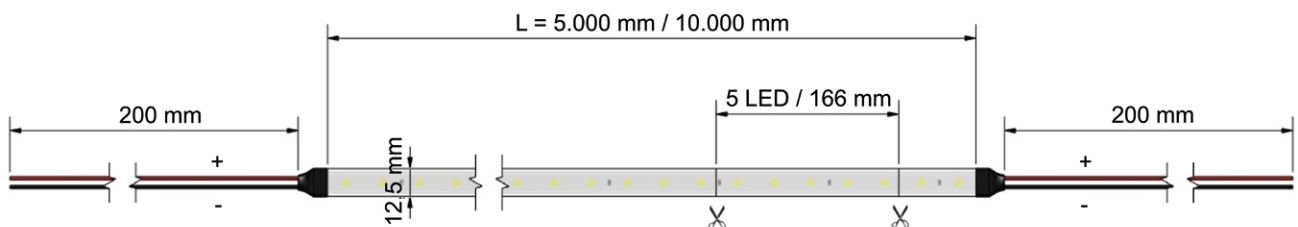


Montageanleitung für LED-Stripes

auf dem Seitenwandinnenwinkel beim Titgemeyer-Kofferbausatz

Montage

LED-Strip selbstklebend hinten beginnend ansetzen und auf dem Innenwinkel am oberen Rand verkleben.
 Vorne am Ende des Innenwinkels abschneiden und Schnittkante mit der beigefügten Abdeckkappe versehen.
 Die Unterkante des LED-Strips mit Körpop transparent-Klebstoff Artikel-Nr. 870 935 000 versehen.
 Dieses ist eine zusätzliche Stütznaht und sorgt für eine dauerhafte Verbindung bei schwankenden Temperaturen.

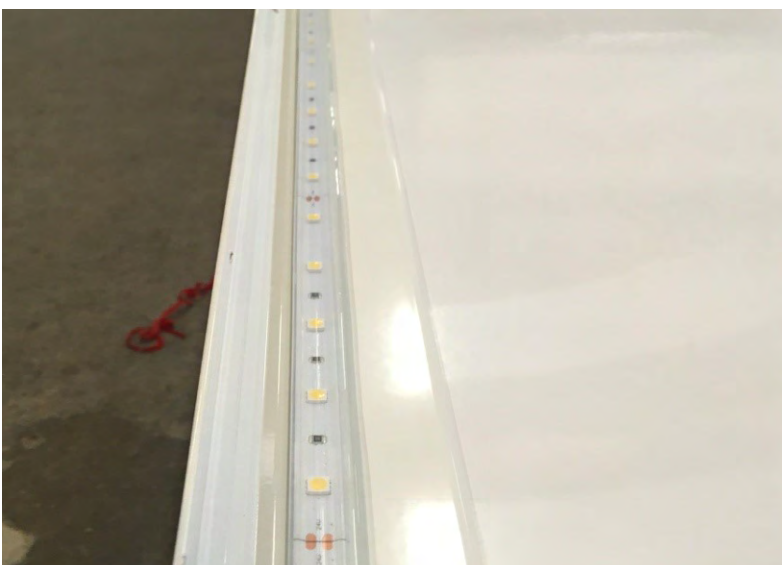


Zeitaufwand

Für eine Seitenwand werden ca. 6 min. Zeit benötigt.

Montageposition

Montage des LED-Strips am oberen Innenwinkel der Seitenwände (siehe Foto)



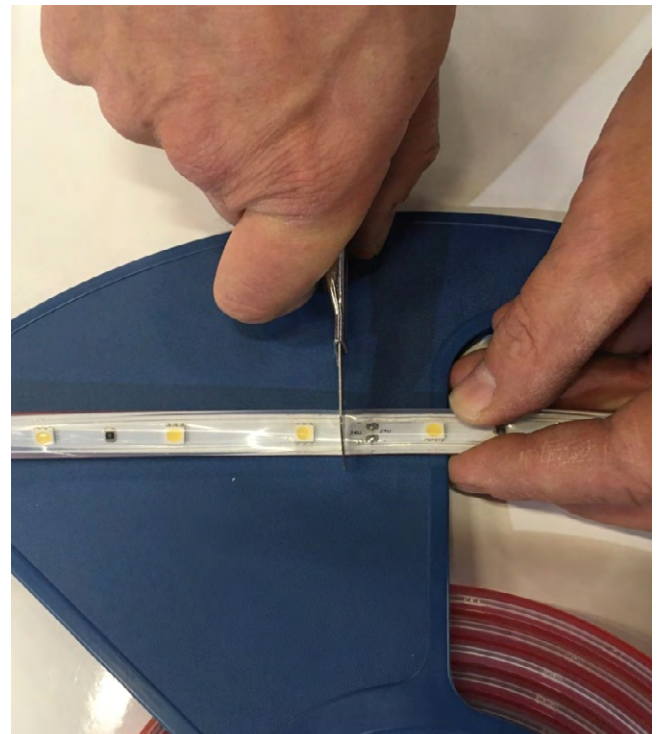
1 Vorbehandlung

Innenwinkel mit Körasolv WL,
Artikel-Nr. 870 810 000 reinigen.



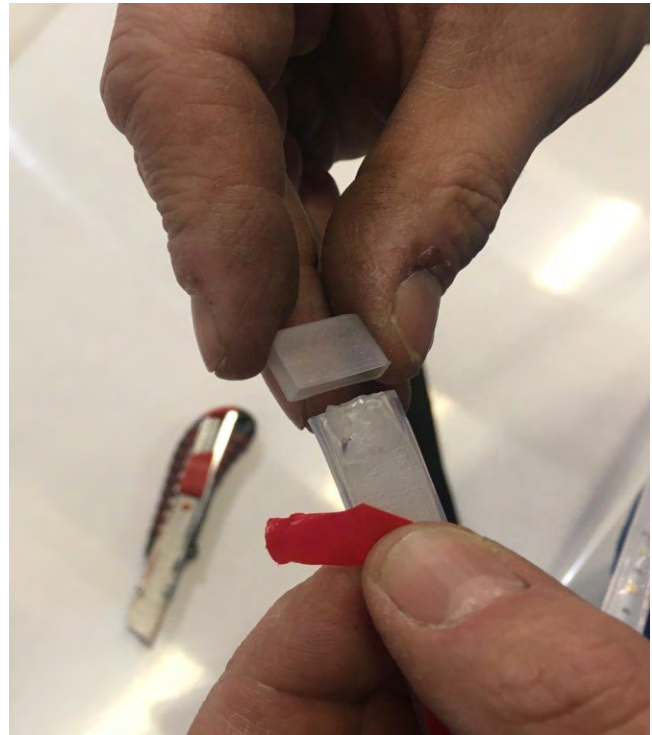
2

LED-Strip auf gewünschte Länge kürzen.



3

Schnittstelle mit Abschlusskappe versehen.



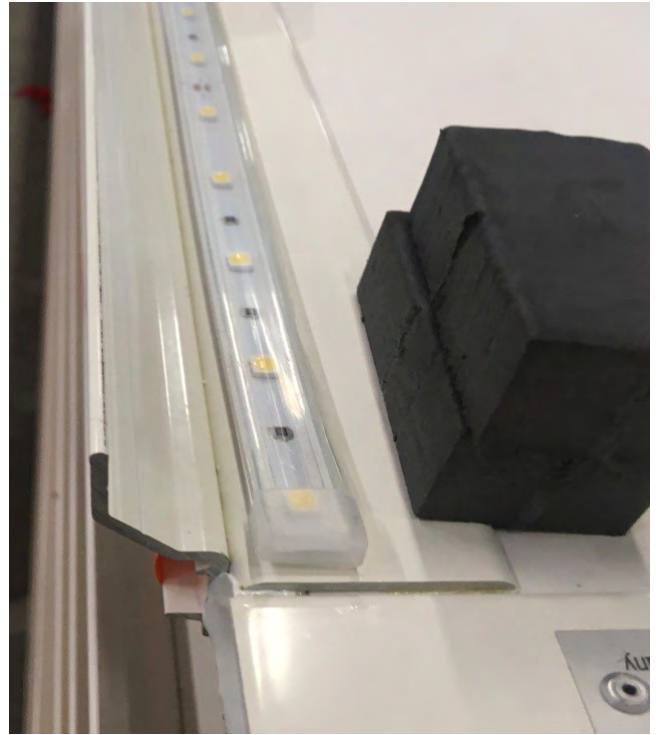
4

LED-Strip in Position legen und Schutzfolie stückweise abziehen, aufkleben und andrücken.



5

Montageposition vorne



6

Zusätzliche Stütznaht mit Dichtstoff transparent,
Artikel-Nr. 870 935 000 an der Unterseite anbringen.



7

Kabelende hinten für die Bausatzmontage schützen.



Titgemeyer GmbH & Co. KG

Hannoversche Straße 97
49084 Osnabrück / DE

Postfach 43 20
49033 Osnabrück / DE

T +49 (0) 541 58 22 - 0
E info@titgemeyer.com
W titgemeyer.com